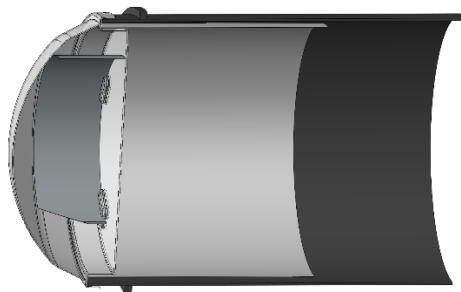
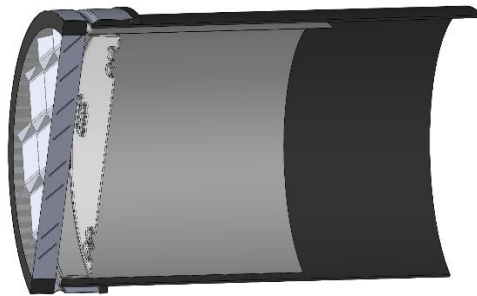


Instructions d'installation
Ensemble extérieur Ø25 cm (Cradle +
Eco)
et Ø35 cm (Cradle + Eco)
pour façade



Version: 2025-05

Table des matières

Introduction	Error! Bookmark not defined.
Consignes de sécurité.....	Error! Bookmark not defined.
Garantie.....	Error! Bookmark not defined.
Clause de non-responsabilité	Error! Bookmark not defined.
Etape 1 – Réaliser une ouverture	3
Etape 2 – Perçage de trous pour la fixation de l’ensemble extérieur.	4
Etape 3 – Mise à dimension du côté extérieur	5
Etape 4 – Mise à dimension du côté extérieur	5
Etape 5 – Fixation du tube de gaine avec du mastic expansif	6



Introduction

Consignes de sécurité

- Respectez toujours les consignes de sécurité relatives aux matériaux et outils utilisés.
- Portez toujours de gants de protection .
- Faites toujours réaliser les travaux de construction et de toiture par un couvreur reconnu.
- Faites toujours réaliser les branchements électriques par un installateur reconnu.
- L'installation est à vos propres risques.

Garantie

- Vous bénéficiez d'une garantie d'usine de 10 ans sur tout défaut de fabrication
- Pour les besoins de la garantie, veuillez conserver la preuve d'achat originale
- Les coûts de réassemblage ou de remplacement des pièces restent à la charge du client.
- Nous vous enverrons les conditions de livraison sur demande.

Clause de non-responsabilité

Techcomlight décline expressément toute responsabilité pour les coûts supplémentaires imprévus résultant de l'humidité de construction emprisonnée dans le système lors de l'installation, ainsi que d'une installation incorrecte et de toute autre influence externe.

Techcomlight ne pourra également jamais être tenu responsable des dommages aux ouvrages consécutifs à des travaux relatifs à la création d'ouvertures et/ou à la pose des produits livrés.

Techcomlight n'accepte aucune responsabilité ou obligation quelle qu'elle soit en cas de non-respect par un architecte, un entrepreneur, un installateur ou un propriétaire de bâtiment, de l'ensemble des lois, règlements, codes du bâtiment, codes énergétiques, codes et exigences en matière d'incendie et de sécurité, ainsi que des mesures de sécurité adéquates.

Nous nous réservons le droit d'apporter des modifications sans préavis. Aucun droit ne peut être tiré de cette publication.

Etape 1 – Réaliser une ouverture

Déterminez de l'intérieur la position où vous souhaitez placer le Powerdaylight. Il est toujours recommandé d'installer le Powerdaylight à un endroit qui capte autant que possible la lumière directe du soleil. De préférence sur une façade orientée au sud.

Remarque: Tenez compte de la construction et des conduits existants !

Faites une ouverture ronde et soignée avec les diamètres noté ci-dessous dans la construction.

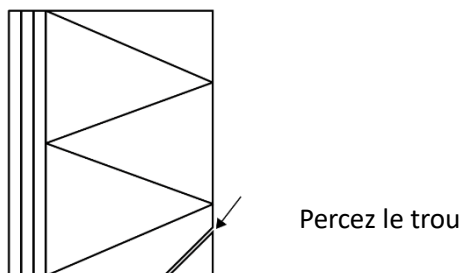
Powerdaylight 25 cm: Ø 280 mm

Powerdaylight 35 cm: Ø 380 mm

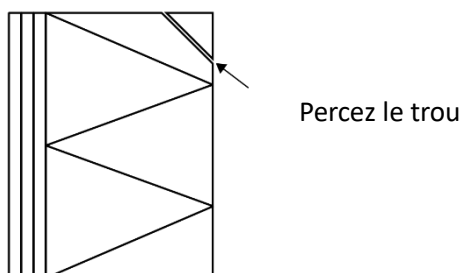
Powerdaylight 53 cm: Ø 550 mm

Etape 2 – Perçage de trous pour la fixation de l'ensemble extérieur.

Percez 4 trous (10/12 mm) du côté extérieur (de préférence dans le joint, si possible) en direction oblique vers le tube de gaine. Les trous doivent être percés en haut, en bas, à gauche et à droite. Ces trous serviront ensuite à fixer le tube de gaine.



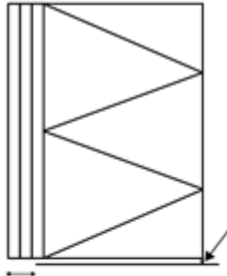
← Ouverture



Stap 3 – Mise à dimension du côté extérieur

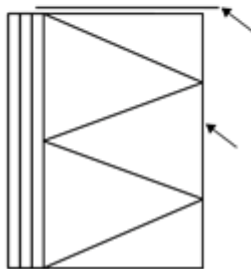
Mesurez l'épaisseur totale du mur de la façade latérale. Coupez le tube de gaine à une longueur de 50 mm inférieure à l'épaisseur totale du mur. Mesurez la longueur du tube à partir du rebord relevé (la collerette), car le reste du tube dépasse du mur extérieur.

Attention : sciez donc le tube de l'autre côté de la collerette (côté coupole).



Rebord relevé / collerette (côté coupole ou plaque de verre plate)

Tube de gaine préassemblé en système complet prêt à l'emploi.



Façade

Etape 4 – Montage du côté extérieur

Faites glisser le côté extérieur dans l'ouverture jusqu'à la collerette (rebord relevé). Orientez le tube de manière à ce qu'il soit bien droit dans l'ouverture.

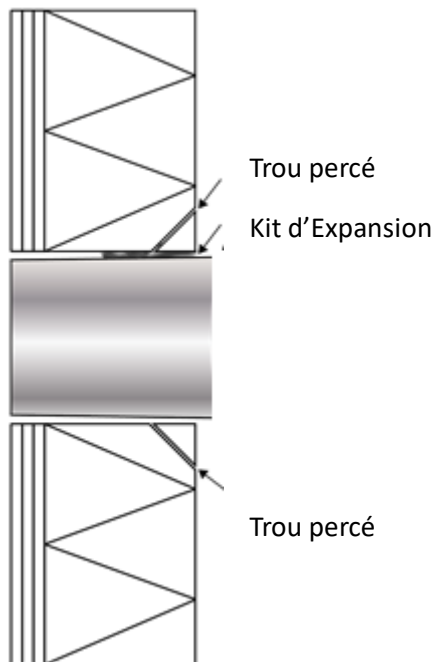
Si vous disposez d'un système avec coupole, orientez alors le réflecteur de la coupole avec l'arrière vers le bas.

Astuce : Fixez temporairement le tube de gaine côté intérieur lors de l'alignement, à l'aide par exemple d'une cale

Etape 5 – Fixation du tube de gaine avec du mastic expansif

À l'aide du mastic expansif, comblez l'espace entre la façade extérieure et le tube de gaine en injectant le produit par les trous préalablement percés. Vous pouvez éventuellement reboucher les petits trous une fois le remplissage terminé. Une fois le mastic durci, découpez l'excédent si nécessaire. Utilisez le même mastic pour étanchéifier l'espace entre le mur intérieur et le tube de gaine.

Attention : le mastic expansif (par exemple Tangit M3000) n'est pas fourni !



L'installation est terminée